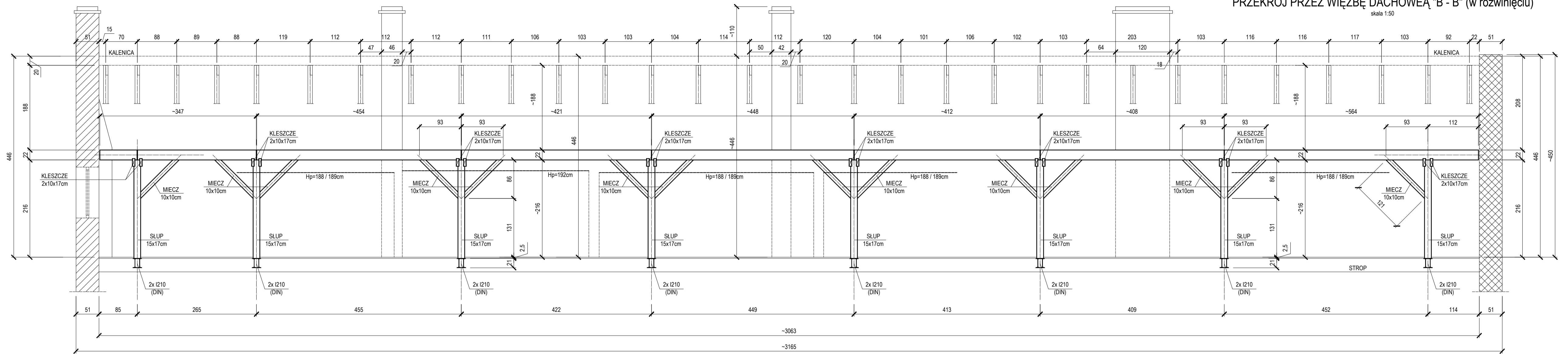
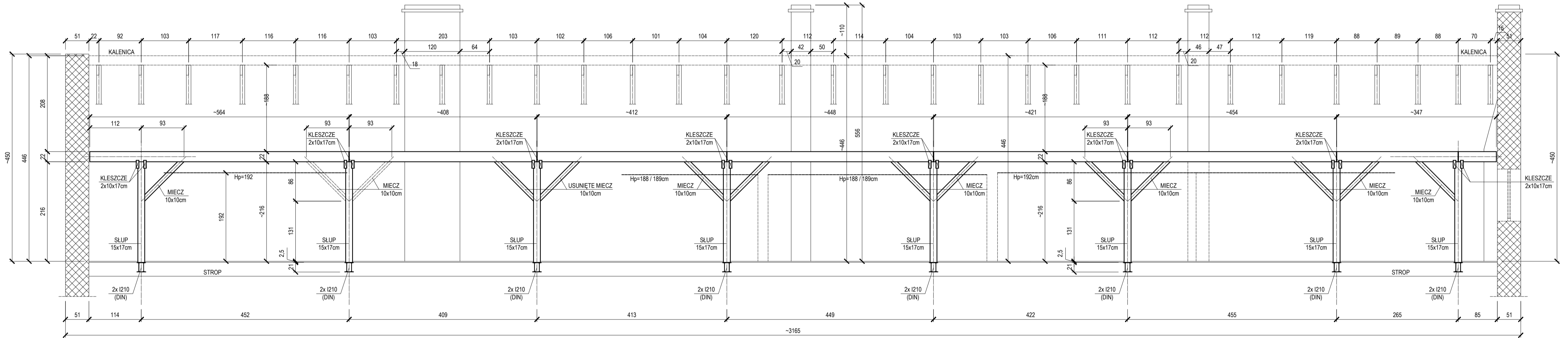


INWENTARYZACJA BUDOWLANA
PRZEKRÓJ PRZEZ WIĘZBĘ DACHOWĄ "B - B" (w rozwinięciu)
skala 1:50



INWENTARYZACJA BUDOWLANA
PRZEKRÓJ PRZEZ WIĘZBĘ DACHOWĄ "C - C" (w rozwinięciu)
skala 1:50

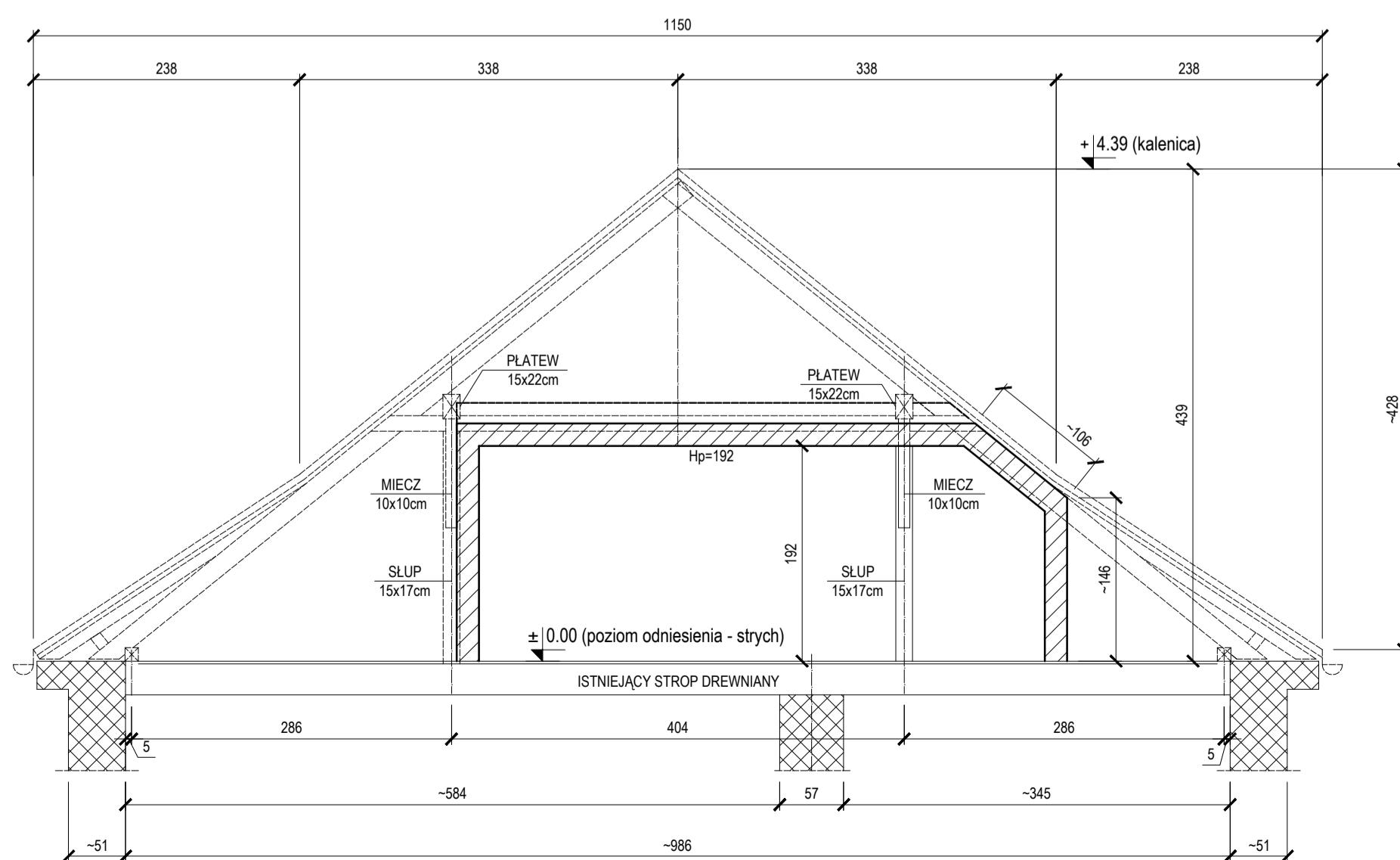


- UWAGA:
1. INWENTARYZACJĘ DOKONANO PRZY UŻYCIU URZĄDZENIA LASEROWEGO "HILT" I TAŚMY STALOWEJ.
2. WYMIARY DOKONANO BEZ INGERENCJI W ISTNIEJĄCĄ ZABUDOWĘ STRYCHU (ŚCIANAMI WYDZIELENIA). Z NALEŻYĄĄ STARANNOCIĄ.
3. W TRAKCIE PRAC REMONTOWYCH PODANE WYMIARY TRAKTOWAĆ JAKO POGŁADOWE I WERYFIKOWAĆ NA BIEŻĄCO ZE STANEM ISTNIEJĄCYM

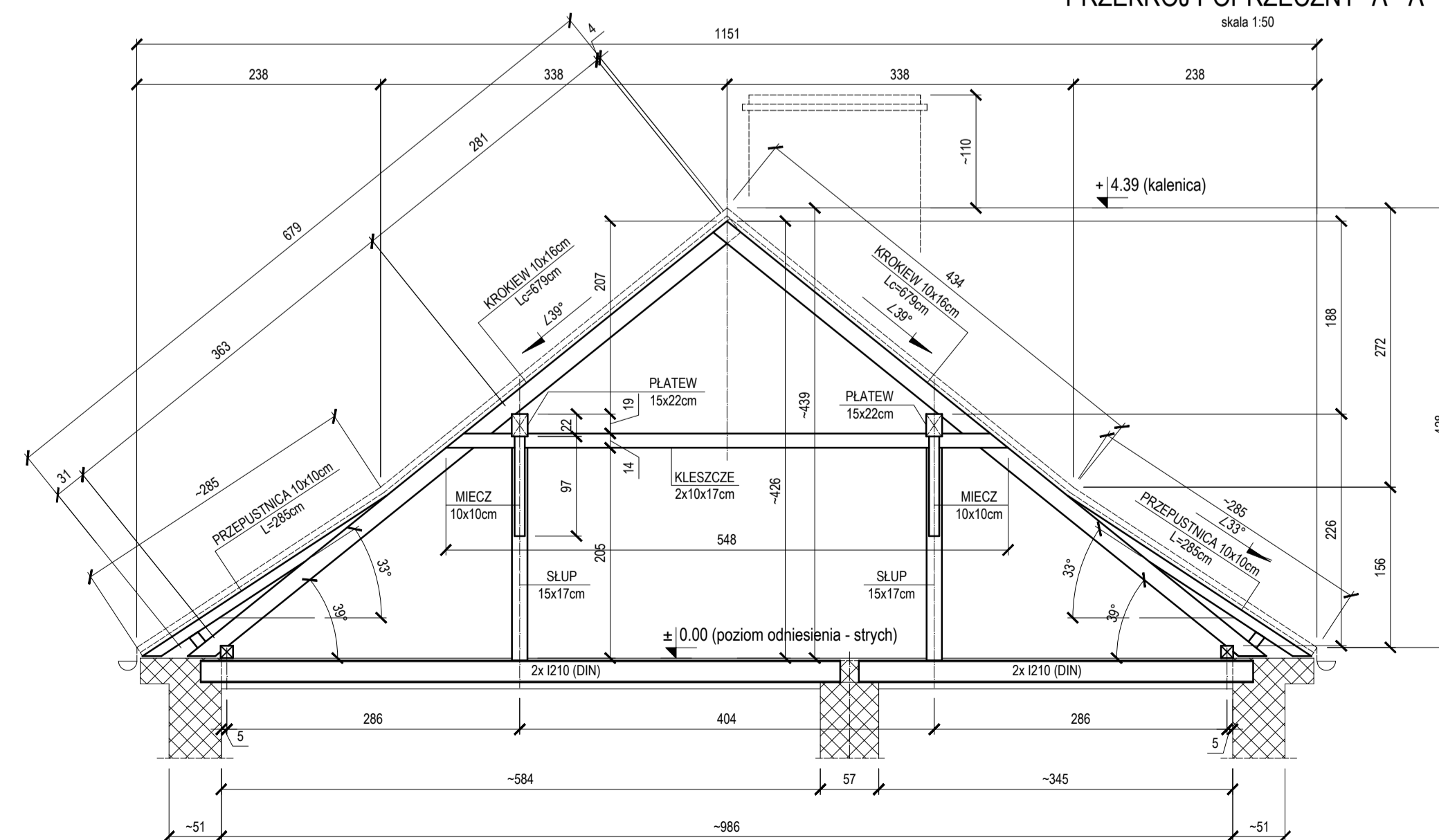
LEGENDA:

	ISTNIEJĄCE ŚCIANY CERAMICZNE (MUROWANE)
	ISTNIEJĄCE ŚCIANY WYDZIELENIA (DREWNIANE)

PRZEKRÓJ POPRZECZNY PRZEZ POMIESZCZENIE STRYCHU
skala 1:50



PRZEKRÓJ POPRZECZNY "A - A"
skala 1:50



PRACOWNIA PROJEKTOWA Krzysztof Sierakowski 46-200 Kluczbork ul. Dąmota 34 / 3 email: sierakowski@op.home.pl	
INWESTOR:	Muzeum im. Jana Dzierżona w Kluczborku 46-200 Kluczbork ul. Zamkowa 10
LOKALIZACJA:	46-200 Kluczbork, ul. Zamkowa 10
ZLECAJĄCY:	Muzeum im. Jana Dzierżona w Kluczborku 46-200 Kluczbork ul. Zamkowa 10
TEMAT PROJEKTU:	Remont budynku "Muzeum im. Jana Dzierżona" 46-200 Kluczbork ul. Zamkowa 10
TEMAT RYSUNKU:	Rzut konstrukcji dachu - Inwentaryzacja budowlana PRZEKRÓJ POPRZECZNY "A - A" PRZEKRÓJ PODŁUŻNY "B - B", "C - C"
PROJEKTANT:	mgr inż. Krzysztof Sierakowski
SPRAWDZAJĄCY:	mgr inż. Renata Masłankiewicz
BRANŻA:	KONSTRUKCYJNO - BUDOWLANA
STADIUM DOKUM.:	PROJEKT BUDOWLANY